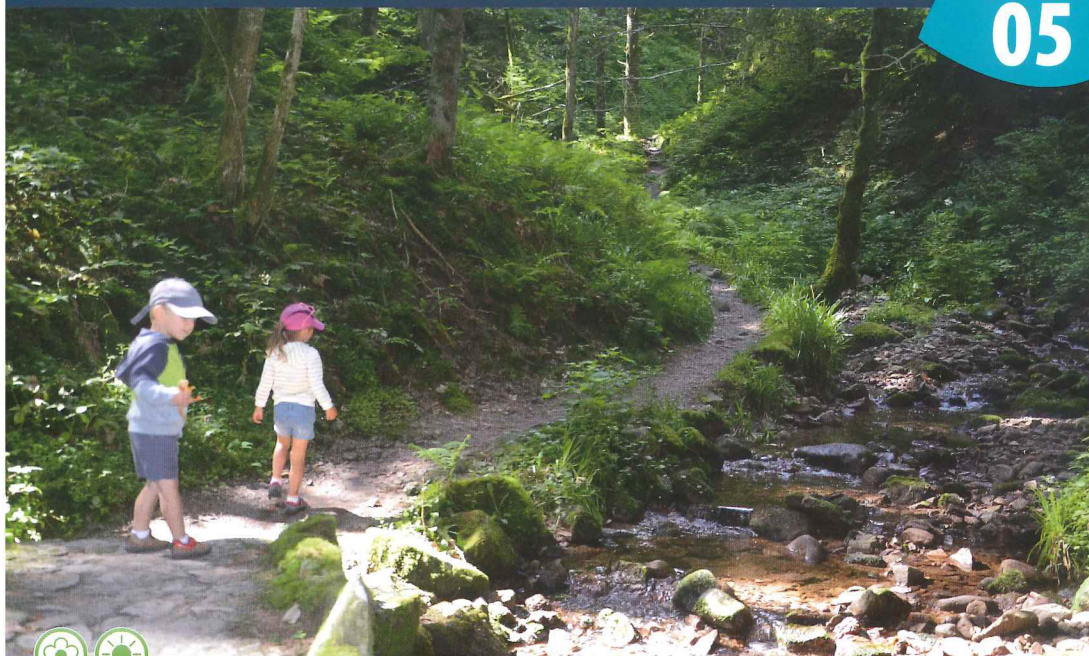


BALADE FAMILLE LE SAUT DE LA BOURRIQUE

FICHE
RANDO
05



SAISON
TOUTE L'ANNÉE



DURÉE
45 MIN



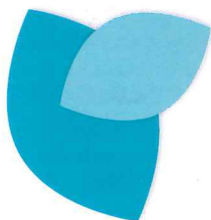
DISTANCE
2,4 KM



DÉNIVELÉ
+ 80 M



DIFFICULTÉ
2 PETITS PAS



— Profitez d'une promenade au fil de l'eau, rythmée par ses petits ponts. Un vrai parcours pour jeunes aventuriers, sur sentier et roches, qui aboutit à la remarquable cascade du Saut de la bourrique.

OFFICE DE TOURISME INTERCOMMUNAL
DE GÉRARDMER - MONTS ET VALLÉES

4, place des Déportés - 88400 Gérardmer

03 29 27 27 27 - info@gerardmer.net - www.gerardmer.net



PARCOURS ET POINTS D'INTÉRÊT

Depuis le parking, remontez le long du ruisseau Le Phény, puis, après les tables de pique-nique, quittez le chemin forestier pour emprunter le sentier qui entre dans la forêt et longe le ruisseau.

Vous allez traverser la rivière à de multiples reprises par des ponts en pierre ou en bois.

À votre arrivée à la cascade, montez jusqu'au panneau indiquant le saut de la Bourrique.

Ensuite, pour vous rendre au point de vue, redescendez jusqu'au dernier pont, puis montez face à la cascade.

Puis continuez à monter et rejoignez le chemin à la lisière de la forêt.

Sur votre droite, à quelques mètres, descendez le chemin goudronné jusqu'à la croix de saint Cyprien, prêtre du V^e siècle.

En continuant encore quelques mètres, vous arrivez au parc à vaches et ânes du Phény. Les animaux jouent parfois à cache-cache et il vous faudra bien observer pour les trouver !

Ensuite, faites demi-tour sur le chemin et montez jusqu'à ce que vous trouviez l'emblème de la cascade, la bourrique, sur la façade d'une ferme vosgienne. Au bout de ce chemin devant la ferme, rejoignez le sentier et tournez à gauche. Après quelques mètres, vous surplombez la rivière. Continuez votre descente jusqu'au point de départ.



LE COIN DES ENFANTS

Sur le parcours, on s'amuse avec les ponts ! Entre les ponts 5 et 6, retrouvez l'arbre portrait.

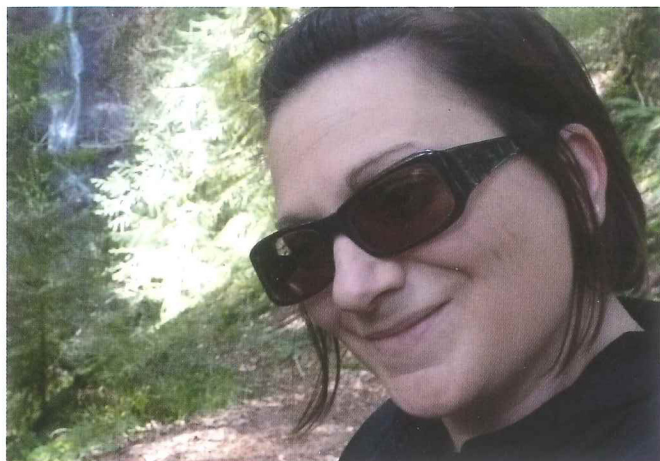
Descendez sur la petite plage sous le pont 6, cadre idéal pour un selfie en famille. Au pont 10, empruntez la mini via ferrata pour longer la paroi rocheuse.

En famille, créez un petit bateau en papier et suivez-le le long de la rivière ! Faites-lui passer les petits ponts et descendre les petits torrents. N'oubliez pas de les récupérer avant votre départ pour préserver la nature du lieu.

LE SAVIEZ-VOUS ?

La légende rapporte que, rentrant de croisade, un seigneur se fit attaquer par des bandits. Sa bourrique se serait alors jetée sur eux avec tant de fougue et d'élan qu'en sauvant son maître, elle alla, en même temps que ses ennemis, se fracasser au pied de la cascade, baptisée depuis du Saut de la Bourrique.

La vache de race vosgienne se reconnaît à la bande blanche, plus ou moins régulière, qui couvre son dos ainsi que son ventre, mais également à ses taches noires sur la tête. Elle donne un lait de grande qualité qui est à la base de fromages tels que le munster et le munster-géromé.



Félicie, référente famille

“ Ce très beau sentier au fil de l'eau mène à une cascade. Il permet à toute la famille de se rafraîchir pendant la balade – en plein été, on apprécie ! La succession de ponts jusqu'à la cascade rend la balade ludique ! ”

RECOMMANDATIONS



Sac à dos

Emportez un goûter et de l'eau.



Parcours

La balade, ombragée, est idéale en été, après la sieste. Toilettes à 900 m à l'intersection du chemin de Sapois et du lac.



Accessibilité

Prévoyez de bonnes baskets ou chaussures de randonnée.

POUR PROLONGER LA BALADE

DÉCOUVRIR

À 2 minutes

Centre équestre de Gérardmer



Sur le chemin du retour vers le lac (chemin de Sapois), arrêtez-vous au Centre équestre pour une balade en famille, à poney pour les plus petits et à cheval pour les plus grands.

62, chemin de Sapois
88400 Gérardmer
Tél. : 09 80 95 93 20

SE DÉTENDRE

À 3 minutes

Location de kayaks ou planches à voile

Profitez du lac en famille en louant une embarcation à la base nautique!

25, Faubourg de Ramberchamp.
88400 Gérardmer
Tél. kayak : 03 29 60 95 45
Tél. voile : 03 29 60 88 06

S'AMUSER

À 5 minutes

Bowling, piscine, patinoire

Prolongez l'après-midi au bowling situé au bord du lac (pistes et boules adaptées aux plus jeunes).

Complexe sportif,
quai du Locle 88400 Gérardmer
Tél. : 03 29 60 99 81

Demandez le Guide Famille à l'Office de tourisme pour connaître toutes les activités !



Massif des Vosges avec la participation de Cimbó Conseils • Conception-réalisation: Les RéCréatives • Crédits photo : P. Frison, F. Gehin, OT Gerardmer.